

## magazin

Ausgabe 31 / Juni 2011

**Neue  
viaLog Projekte**

**Rückblick auf die CeMAT**  
Innovationen in der Logistik

**Ankündigung**  
Besichtigung bei STIHL  
in Dieburg

**Kluge Wege**

[www.vialog-logistik.com](http://www.vialog-logistik.com)





# Sehr geehrte Leserin, sehr geehrter Leser,

die positive Entwicklung der deutschen Wirtschaft hält weiter an. Die Konjunktur boomt. Der Fiskus schätzt die Mehreinnahmen für das erste Quartal auf 12 Milliarden Euro gegenüber dem Vorjahr.

Dass die Unternehmen wieder hoffnungsvoll in die Zukunft schauen, merken auch wir viaLog-Berater. Die in 2010 geplanten Projekte gehen in die Realisierung. Projektanfragen mit Expansionshintergrund mehren sich. Lesen Sie hierzu auf

⇒ Seite 3 Aktuelle viaLog-Projekte


Bewährtes und Neues wurde auf der CeMAT präsentiert. Einige besonders interessante Neuerungen haben wir für Sie aufbereitet.

⇒ Seite 4 bis 6 Innovationen in der Logistik

Und zum Schluss möchten wir Sie auf zwei interessante Veranstaltungen im zweiten Halbjahr 2011 aufmerksam machen:

⇒ Seite 6 und 7 STIHL Lagerbesichtigung  
TEAM-Logistik-Forum

Viel Spaß beim Lesen wünscht



Dirk Schlömer  
Geschäftsführender Gesellschafter  
viaLog Logistik Beratung GmbH

Schauen Sie doch auch auf unserer Homepage vorbei:  
[www.vialog-logistik.com](http://www.vialog-logistik.com)

# Aktuelle viaLog Projekte

## **Brasseler (Medizinische Instrumente): Konzeption und Tuning des Zentrallagers**



Gebr. Brasseler GmbH & Co. KG produziert und vertreibt am Standort Lemgo Instrumente für die Zahnmedizin. viaLog wurde beauftragt,

⇒ ein Konzept für den Ausbau und das Tuning des Zentrallagers in Lemgo zu erstellen.

---

## **Osterhusumer-Meierei (Lebensmittel): Hochregallager-Realisierung**



Die Osterhusumer-Meierei Witzwort eG produziert Milch und Joghurt. Durch kontinuierliches Wachstum waren die Logistik-Kapazitäten erschöpft. Nach der Konzeptplanung wurde viaLog beauftragt,

⇒ die Detailplanung, Ausschreibung und Realisierung des automatischen Hochregallagers zu begleiten.

---

## **Fricke (Landmaschinen): Realisierung Zentrallager-Ausbau**



Die Wilhelm Fricke GmbH mit Sitz in Heeslingen gehört zu den größten privaten Unternehmensgruppen in der Landtechnik-Branche in Deutschland. Nach der Konzeptplanung für die Distribution wurde viaLog beauftragt

⇒ den Ausbau und das Tuning des Zentrallagers in Heeslingen zu realisieren.

---

## **Link (Medizinische Produkte): Lagerkonzept**



Die Waldemar Link GmbH & Co. KG mit Hauptsitz in Hamburg ist ein international agierender Hersteller orthopädischer Implantate und chirurgischer Instrumente. Das große Wachstum der letzten Jahre macht eine Anpassung des Lagers in Norderstedt notwendig. viaLog wurde beauftragt,

⇒ geeignete Mietobjekte zu prüfen und ein Lagerkonzept zu entwickeln.

---

## **Lindt & Sprüngli (Lebensmittel): Lagerkonzept und Masterplan**



Chocoladefabriken Lindt & Sprüngli GmbH ist einer der innovativsten und kreativsten Hersteller von Premiumschokoladen mit Sitz in Aachen. Lindt & Sprüngli verfügt über sechs Produktionsstandorte in Europa, zwei weitere in den USA sowie Vertriebsgesellschaften auf vier Kontinenten. viaLog wurde beauftragt,

⇒ ein Lagerkonzept und einen Masterplan für den Standort Aachen zu erarbeiten.

# Innovationen in der Logistik

**Die CeMAT – Messe in Hannover** ist ein Signal für die deutsche und vielleicht sogar für die weltweite Logistik. Sie findet nur alle 3 Jahre statt und hat dadurch sicher ihren Charakter als „Innovationsmesse“ gestärkt: Alle 3 Jahre wird von deutschen und von immer mehr internationalen Anbietern Bewährtes und Neues insbesondere in der Intralogistik präsentiert.

**viaLog versteht sich auch als „Innovations-Scout“** und möchte Sie deshalb auf einige besonders interessante Neuerungen aufmerksam machen:

⇒ **Kognitive Logistik:**

Das Ziel ist das „Erkennen + Planen + Schlussfolgern“ - was durch die Kombination künstlicher Intelligenz und System-Automation erreicht werden soll.

Ein Beispiel: 10 vollautomatische Paletten-Stapler/-FTS erledigen gemeinsam und optimal den Umschlag in einem Terminal – ohne dass auf Einzel-Transport-Ebene eine Beauftragung bzw. der Eingriff eines Menschen erfolgen muss.



Flurförderzeug STILL Cube XX (360 Grad-Drehung)



Flurförderzeug STILL Cube XX (Laststützen)

- ⇒ **Weiterentwickelte Staplerwelt:**  
Zu nennen sind die Vollautomatisierung von z.B. Schmalgangstaplern, weitere Ergonomie-Verbesserungen, Traktionskontrolle, Multifunktionalität, verbesserte Batterietechnik, Hybridstapler, Kurzzeitmiete, etc.
- ⇒ **Raffinierte Fördertechnik:**  
Omnidirektionale Förderelemente an Stelle von Ausschleustechnik, Kunststoffmodulbänder an Stelle schwerer Stahlplattenbänder, reibungsfreies Bremsen und Baugrößen-Reduzierung sind hier nur einige Stichworte.

⇒ **Energie-Rückspeisung / Green Logistics:**

Zu der Überschrift „Green Logistics“ gehörig werden derzeit Systeme entwickelt, die z.B. bei Paletten- oder Behälter-Regalbediengeräten eine Energie-Rückspeisung (Bremsfahrt oder Absenken des Hubgerätes) möglich machen werden.

Energieeinsparungen von 20 % bzw. 40 % werden in Aussicht gestellt – sind aber heute noch nicht realisierbar:

Diese Technik ist noch nicht serienreif, wird aber sicher auch bei Staplern in den nächsten Jahren zum Standard werden.

Und: Langfristig sind energiesparende Antriebe und Lösungen zum Energieausgleich unverzichtbar.

⇒ **Lager- und Kommissioniertechnik:**

Das Gebot höherer Kompaktheit und höchster Dynamik wird seitens der Hersteller aufgegriffen:

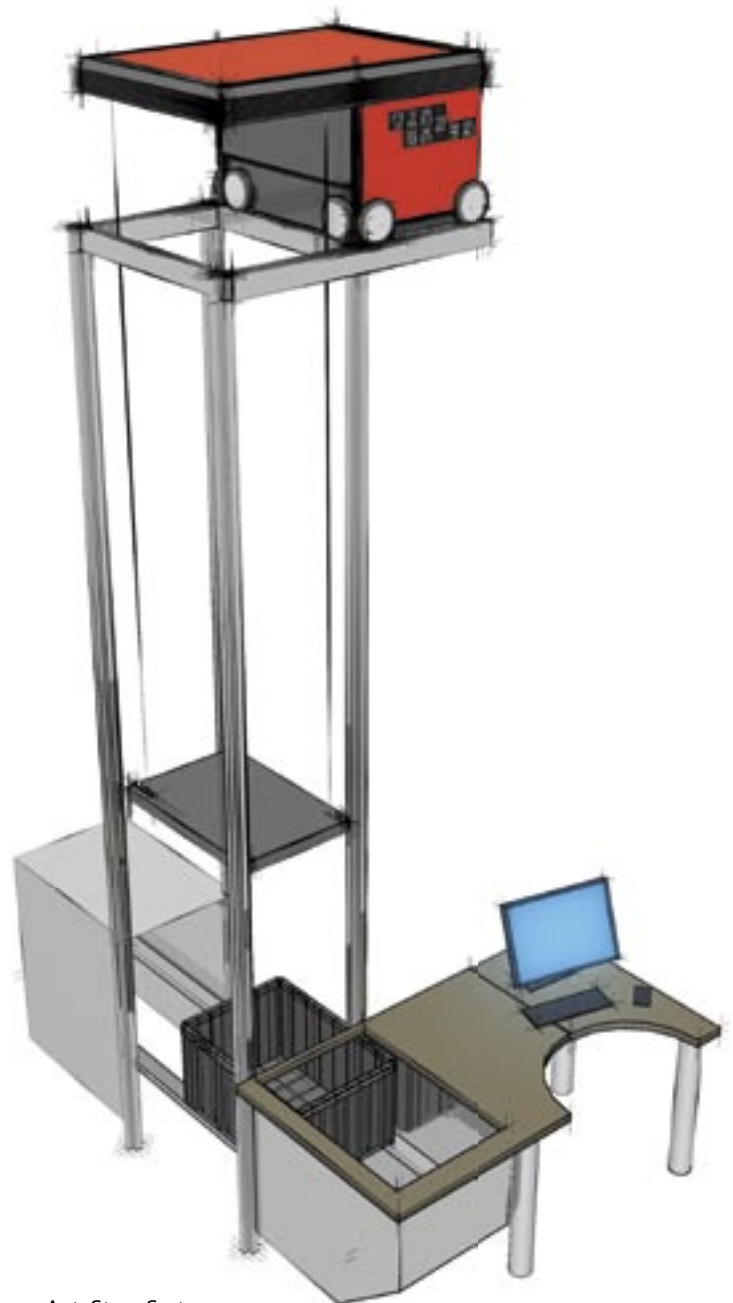
Das „Autostore System“ ist ein Beispiel, das „Case picking System“ ein anderes.

⇒ **De-Automatisierung:**

Es gibt einen gewissen Trend zur Flexibilisierung und Modularisierung der Logistik, dem der Gedanke von „weniger“ bzw. „beherrschbarer“ Logistik zu Grunde liegt.

Merke:

Es gibt Logistikzentren, die völlig über-technisiert und kaum mehr steuerbar sind!



AutoStore System





Robo-Pick

⇒ **Roboter-Kommissionierung:**  
Über die klassische Palettierung hinaus kann auf der Basis einer weiterentwickelten Bilderkennung die Artikelvielfalt (Größe, Gewicht, Form) in der Roboter-Kommissionierung gesteigert werden – und zwar produktschonend und fehlerfrei.

⇒ **Und:**  
Es werden immer neue Behälter und Behältersysteme entwickelt – in jeder Größe und in jeder Form für jede logistische Anforderung.

Dies ist nur ein kleiner Einblick in innovative Logistikanwendungen. Was viaLog zum Ausdruck bringen möchte: Der kluge Weg vereinbart Bewährtes und Beherrschbares mit Innovativem. Pragmatismus, kombiniert mit einer Vision und der Bereitschaft zur Veränderung ist aus viaLog-Sicht der beste Weg hin zu Ihrer Logistik-Exzellenz.

#### **Sie wissen:**

viaLog sieht die Logistik aus betriebswirtschaftlicher Perspektive. viaLog tritt ein für eine angemessene Technisierung und für modulare Entwickelbarkeit.

Wenn das auch Ihr gedanklicher Ansatz bei der Entwicklung Ihrer Unternehmenslogistik ist: **Anruf genügt!**

## Besichtigung Zentrallager STIHL

Revolutionäre Technik und innovative Ideen, dies hat STIHL weltweit zur Motorsägenmarke Nummer 1 gemacht. Das Zentrallager in Dieburg bei Frankfurt dient der Belieferung nationaler Kunden. Sowohl Fertigwaren als auch Ersatzteile sowie Zubehör und Produkte für den Forstbetrieb werden hier versendet.

Durch das geplante Umsatzwachstum war davon auszugehen, dass das Lager in seiner bisherigen Struktur den hohen Service-Ansprüchen in Zukunft nicht mehr gerecht werden kann. viaLog plante und realisierte daher die Optimierung und Erweiterung des Logistik-Zentrums.

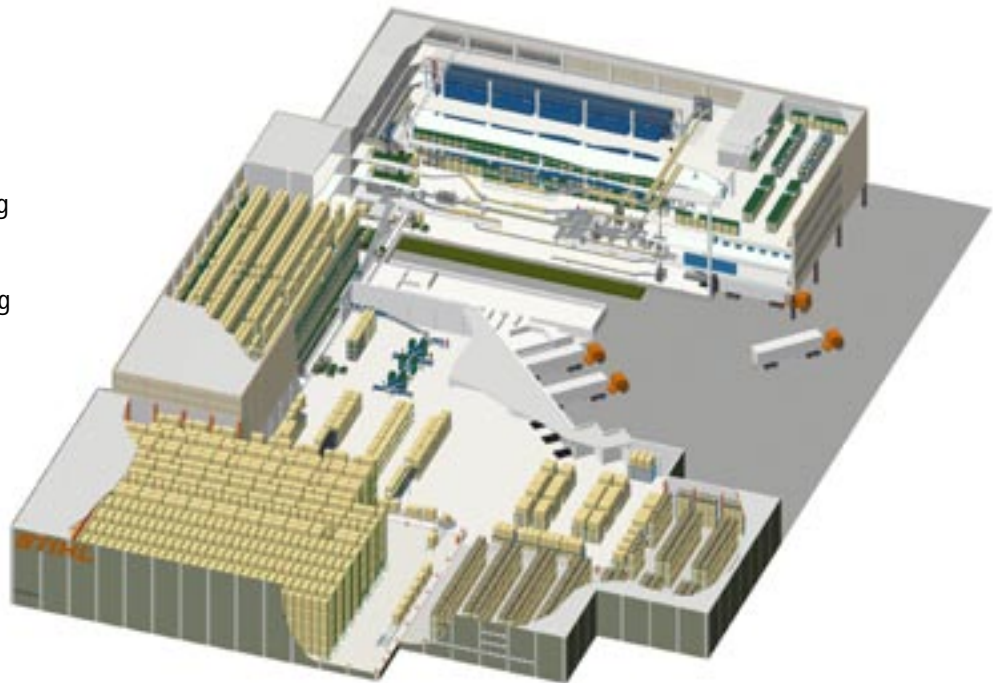
Wesentliche Elemente der neuen Abwicklung sind:

- ⇒ Automatisches Kleinteilelager für Behälter
- ⇒ Pick-by-Light-Kommissionierung im Weiterreichsystem
- ⇒ Pick & Pack-Abwicklung
- ⇒ Automatische Versandabwicklung
- ⇒ Umfangreiche Fördertechnik für Pakete, Behälter und Paletten
- ⇒ Einsatz Lagerverwaltungssystem und Materialfluss-Steuerung
- ⇒ Datenfunk-Abwicklung inkl. mobiler Etikettendrucker
- ⇒ Verschiedene Lagertechniken (Paletten-, Fachboden-, Durchlaufregale)

### **Besichtigen Sie mit viaLog im November das neue STIHL-Zentrallager in Dieburg**

Programm:

- ⇒ Begrüßung und Vorstellung der Firmen STIHL und viaLog
- ⇒ Vorstellung des Projektes: Konzeption und Realisierung
- ⇒ Besichtigung des Lagers
- ⇒ Kleiner Imbiss und die Möglichkeit, Fragen zu stellen



Eine Einladung mit den genauen Daten geht Ihnen rechtzeitig zu.

Auch dieser Termin könnte interessant für Sie sein:

Am **22. November findet das 12. TEAM-Logistikforum** in Paderborn statt.

Einzelheiten finden Sie demnächst auf unserer Homepage unter der Rubrik „Aktuelles“.



# Kluge Kunden:



via **LOG**

viaLog Logistik Beratung GmbH  
 Rudolf-Diesel-Straße 30  
 33428 Harsewinkel  
 Fon: 05247 / 9364-0  
 Fax: 05241 / 9364-44  
 info@vialog-logistik.com  
 www.vialog-logistik.com